

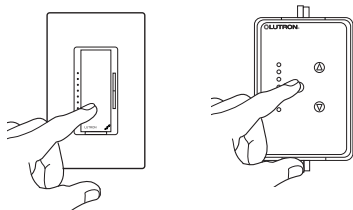
Pico® Wireless Controller

PP-2B
PP-2BRL
PP-3B
PP-3BRL

English

Set-Up

1. Hold for 6 seconds.

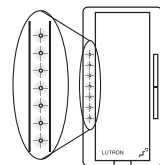


All LED's will start flashing

2. Hold for 6 seconds.



3. Once the dimmer/switch learns the Pico® wireless controller, the load and the LED(s) on the dimmer/switch will cycle 3 times and it will exit Set-Up mode.



Benefits

Can mount to a tabletop pedestal, car visor clip, or any wall surface; can also be handheld. Battery included (10 year battery life); reliable operation within a 7 m (23 ft) range, even through walls. Expand easily by adding additional Pico® wireless controls or other wireless Lutron® products.

The battery in this device contains Perchlorate material, special handling may apply. For more information visit www.dtsc.ca.gov/hazardouswaste/perchlorate

Technical Assistance

www.lutron.com/japan
www.lutron.com

For questions concerning the installation or operation of this product, call the **Lutron Technical Support Center**. Please provide exact model number when calling.


Japan 03.5575.8411

www.lutron.com/pico for more system and accessory information.

LIMITED WARRANTY

Lutron Asuka Company, Ltd., will, at its option, repair or replace any unit that is defective in materials or manufacture within one year after purchase. For warranty service, return unit to place of purchase, or mail to Lutron Asuka Company, Ltd., No. 16 Kowa Building, 4F 1-9-20, Akasaka, Minato-ku Tokyo 107-0052 Japan, postage pre-paid, or telephone Lutron Asuka Company, Ltd., at 03.5575.8411.

This warranty is the sole express warranty, and the implied warranty of merchantability, as well as the implied warranty under the Japanese Civil Code (kashi-tampo), is limited to one year from purchase. This warranty does not cover the cost of installation, removal, or reinstallation, or damage resulting from misuse, abuse, or improper or incorrect repair, or damages from improper wiring or installation. This warranty does not cover incidental, consequential, or any special damages. Lutron Asuka Company's liability on any claim for damages arising out of or in connection with the manufacture, sale, installation, delivery, or use of the unit shall never exceed the purchase price of the unit.

Lutron, , and Pico are registered trademarks of Lutron Electronics Co., Inc.

©2012 Lutron Electronics Co., Inc.

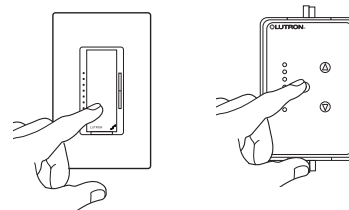
Pico® ワイヤレス コントローラー

PP-2B
PP-2BRL
PP-3B
PP-3BRL

日本語

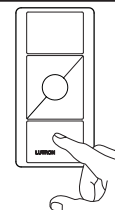
セットアップする

1. 6 秒間押し続けます。

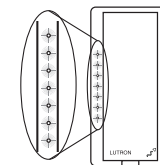


すべての LED が点滅を開始します

2. 6 秒間押し続けます。



3. 調光器/スイッチがピコワイヤレス コントローラーを認識すると、調光器/スイッチの LED と負荷が 3 回点滅し、セットアップモードが終了します。



利点

専用のテーブルトップ、車両バイザークリップ、または壁に取り付け可能、さらに手に持ってリモコンとしての操作もできます。バッテリー内蔵 (約10年のバッテリー寿命)、7 m 以内であれば壁を隔てての操作が可能です。追加のピコワイヤレス コントローラーまたはその他のワイヤレス対応 Lutron® 製品を追加することで容易に拡張が可能です。

本器には塩素酸塩を含むバッテリーが使用されていますので、特殊な取り扱いが必要な場合があります。お子様の手の届かないところに保管してください。

テクニカルサポート

www.lutron.com/japan
www.lutron.com

本製品の取り付けや取り扱いについてご不明な点がある場合は、ルートロンアスカまでお問い合わせ下さい。お問い合わせの際は、あらかじめお手元にモデル番号をご用意下さい。

日本国内 03-5575-8411

システム及びアクセサリ情報については、www.lutron.com/picoにてご参照ください。

保証

Lutron アスカ株式会社は弊社の判断に基づき、製造欠陥または材料欠陥がある場合は、購入から一年以内に限りユニットを交換します。保証サービスをご希望の場合は、〒107-0052 東京都港区赤坂 1-9-20 第16 興和ビル南館 4 階 Lutron アスカ株式会社まで、ご購入品をお送りいただくか、03-5575-8411 までお問い合わせください。

ルートロンアスカ株式会社は、その裁量により、ご購入より1年間を限度として、ルートロンアスカ株式会社の責めに帰すべき事由により生じた製造上の欠陥のある本製品またはその部品 (付属品を除きます) を修理または交換いたします。修理または交換にあたっては、不具合の生じたユニットをルートロンアスカ株式会社に返送していただく必要があります。詳細については、ルートロンアスカ株式会社までお問い合わせください。本製品の保証は、本条項記載のものに限られます。本製品の保証の対象からは、取り付け、配線、取り外し、誤用、乱用、不十分・不適切な修理に起因する本製品の不具合、本製品の不具合により本製品以外の生命、身体、財産に生じた損害、特別な事情から生じた損害、逸失利益は除かれます。また、ルートロンアスカ株式会社が、本製品の製造上の欠陥に起因して生じた損害につき負う責任は、本製品の購入価格を限度とします。本製品の保証に関する準拠法は、日本法とします。本製品の保証から生じた紛争については、東京地方裁判所を、第一審における専属的合意管轄裁判所とします。

Lutron, , Pico は Lutron Electronics Co., Inc. の登録商標です。

©2012 Lutron Electronics Co., Inc.